

ULF-2 *Balsa. Fliegt. Besser.*

Abflugmasse Prototyp mit 80ml Kraftstoff: 892g
 Spannweite: 168cm
 Rumpflänge: 89cm

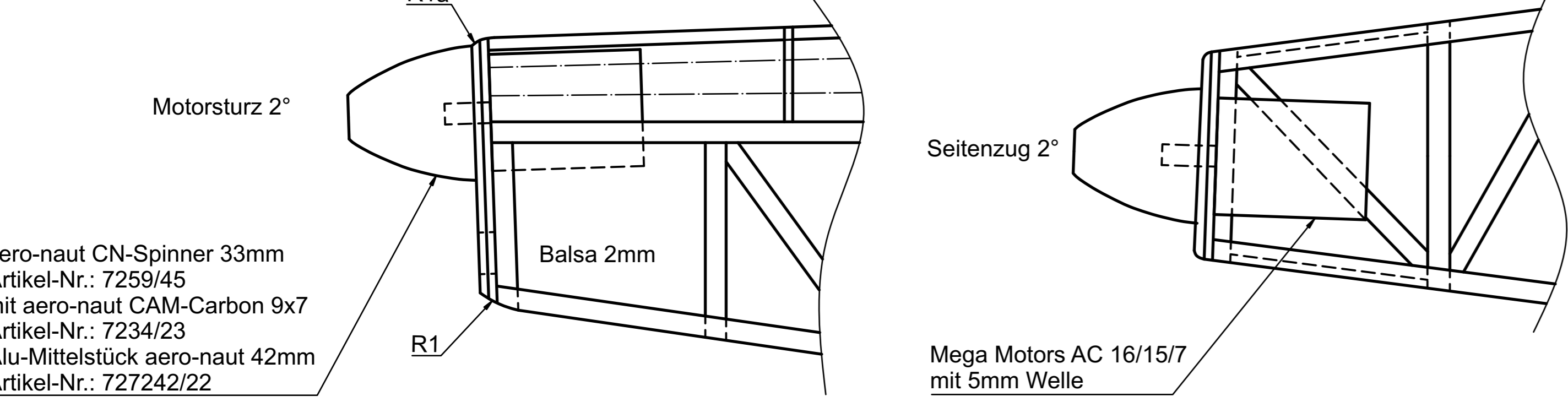
Symbol zeigt Faserrichtung des Holzes an
 Maßbox für Druckereinstellung

Elektroversion

3S LiPo mit 1300 bis 2200 mAh. Für Akkuzugang Deckel anfertigen, oder Akkuwechsel durch Rumpfoffnung Tragflügelauflage.

Seitenansicht

Draufsicht



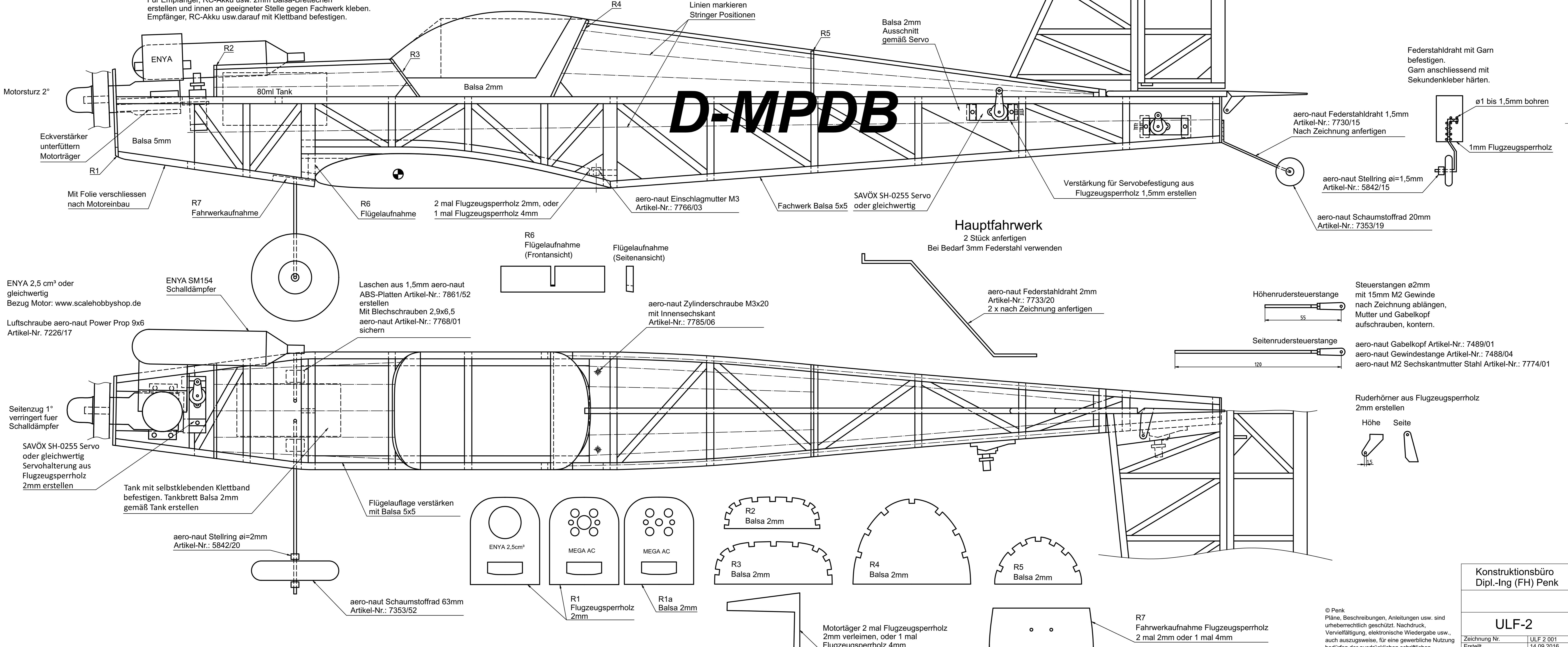
aero-naut CN-Spinner 33mm
 Artikel-Nr.: 7259/45
 mit aero-naut CAM-Carbon 9x7
 Artikel-Nr.: 7234/23
 Alu-Mittelstück aero-naut 42mm
 Artikel-Nr.: 727242/22

Mega Motors AC 16/15/7
 mit 5mm Welle

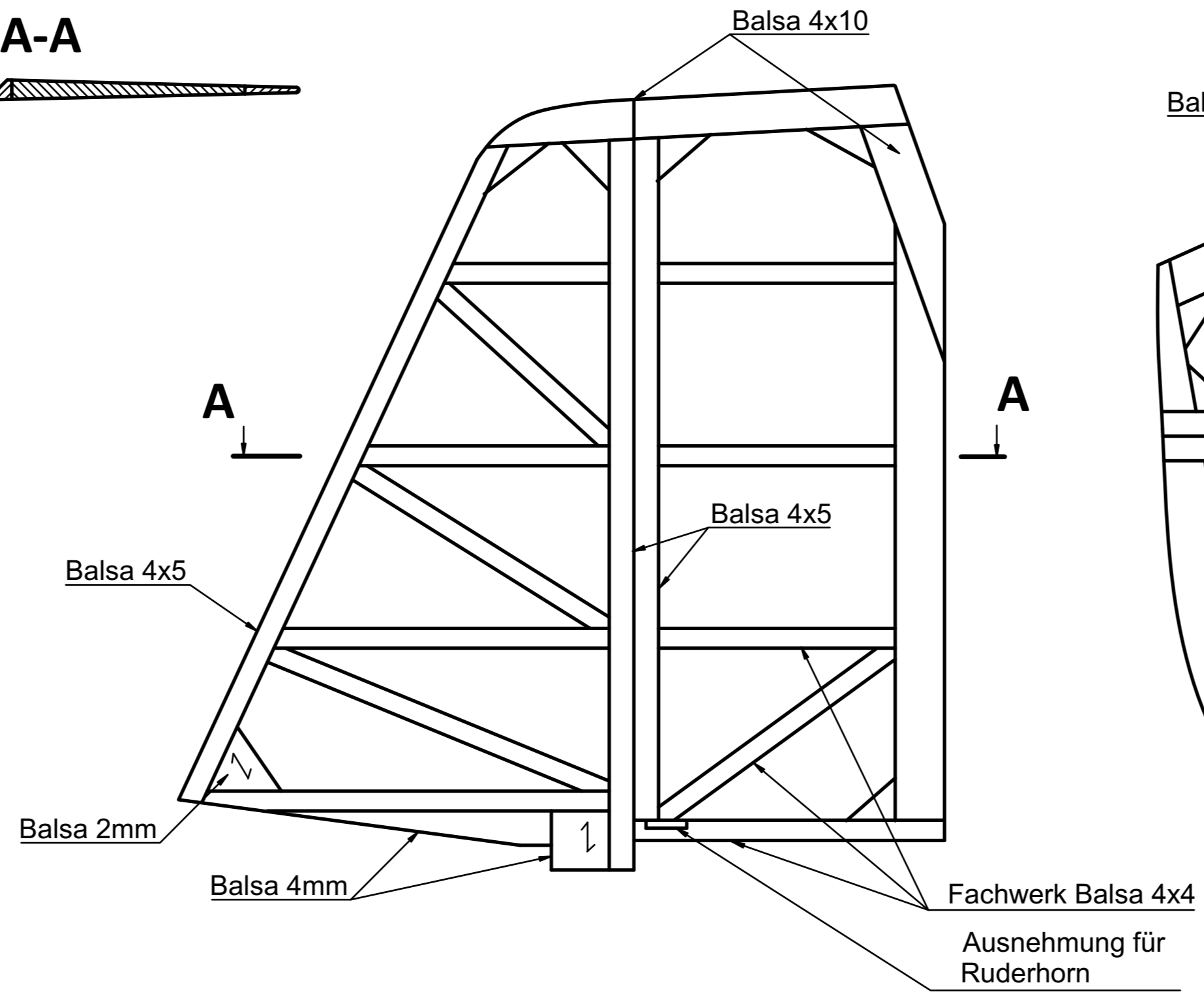
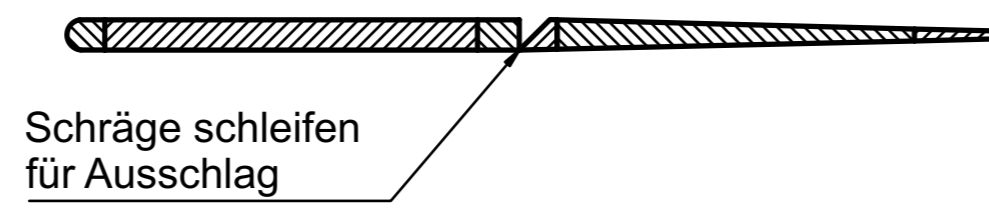
Drosselservo kann auch im Rumpf hinter dem Tank oder Kabinenbereich angeordnet werden.

Für Empfänger, RC-Akku usw. 2mm Balsa-Brettechen erstellen und innen an geeigneter Stelle gegen Fachwerk kleben. Empfänger, RC-Akku usw. darauf mit Kleitband befestigen.

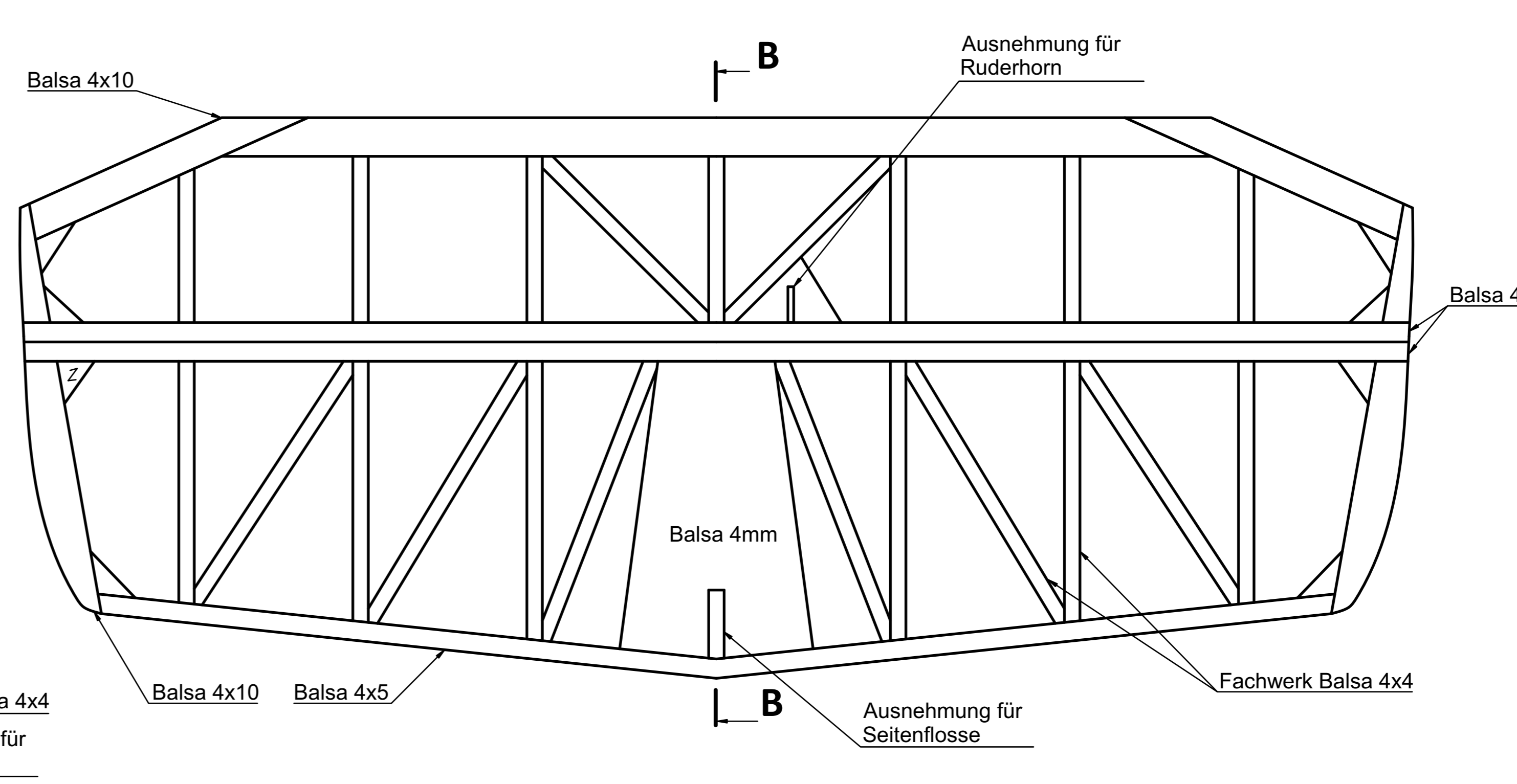
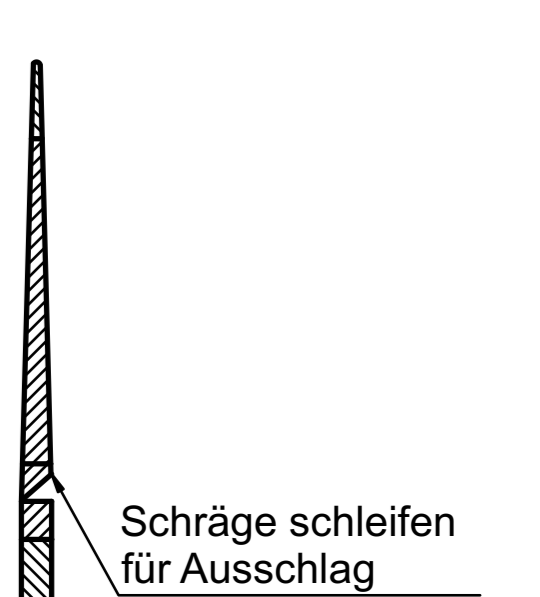
Kabinenhaube bei ULF-2 entweder Plexiglashaube (schwarze Linie) oder Butzenscheiben (Strichlinie). Es fliegen auch Originale mit einfacher Windschutzfrontscheibe



Schnitt A-A



Schnitt B-B



Ruderausschläge
 Höhenruder: maximal 15° jeweils nach oben und nach unten
 Seitenruder: maximal 25° jeweils nach rechts und nach links
 Querruder: maximal 20° nach oben, 10° nach unten

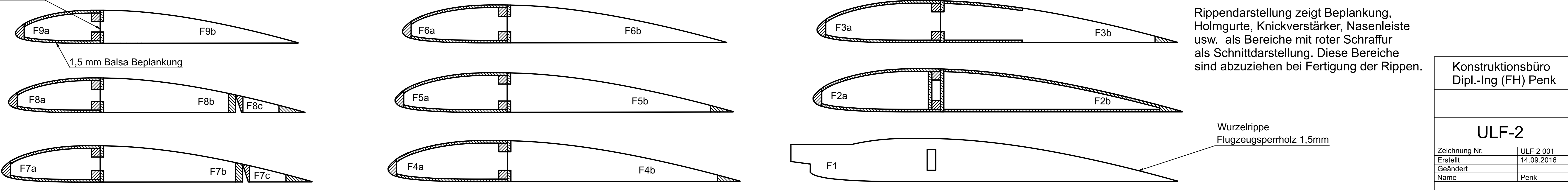
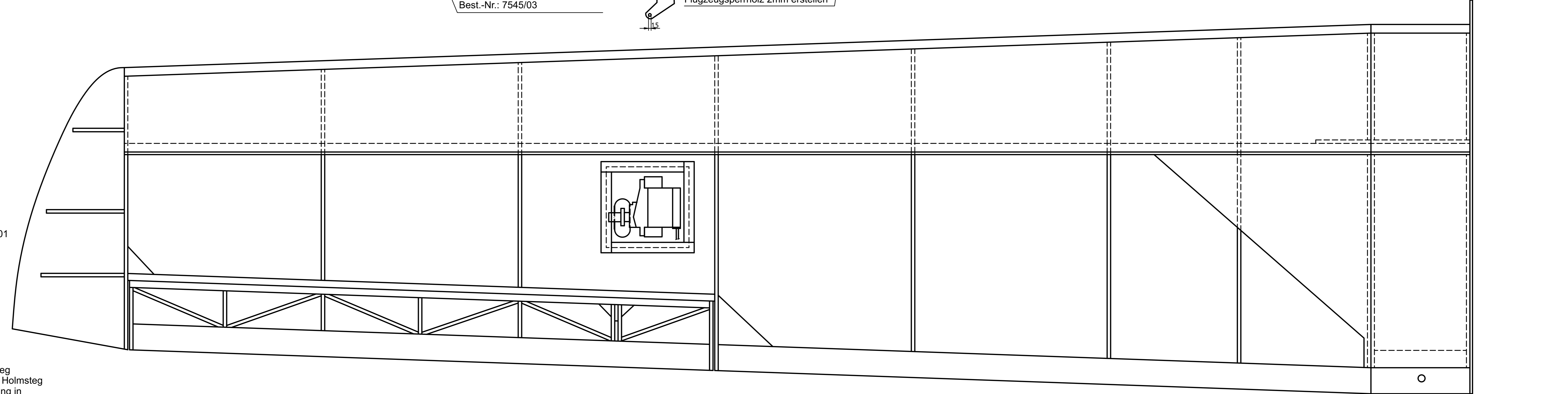
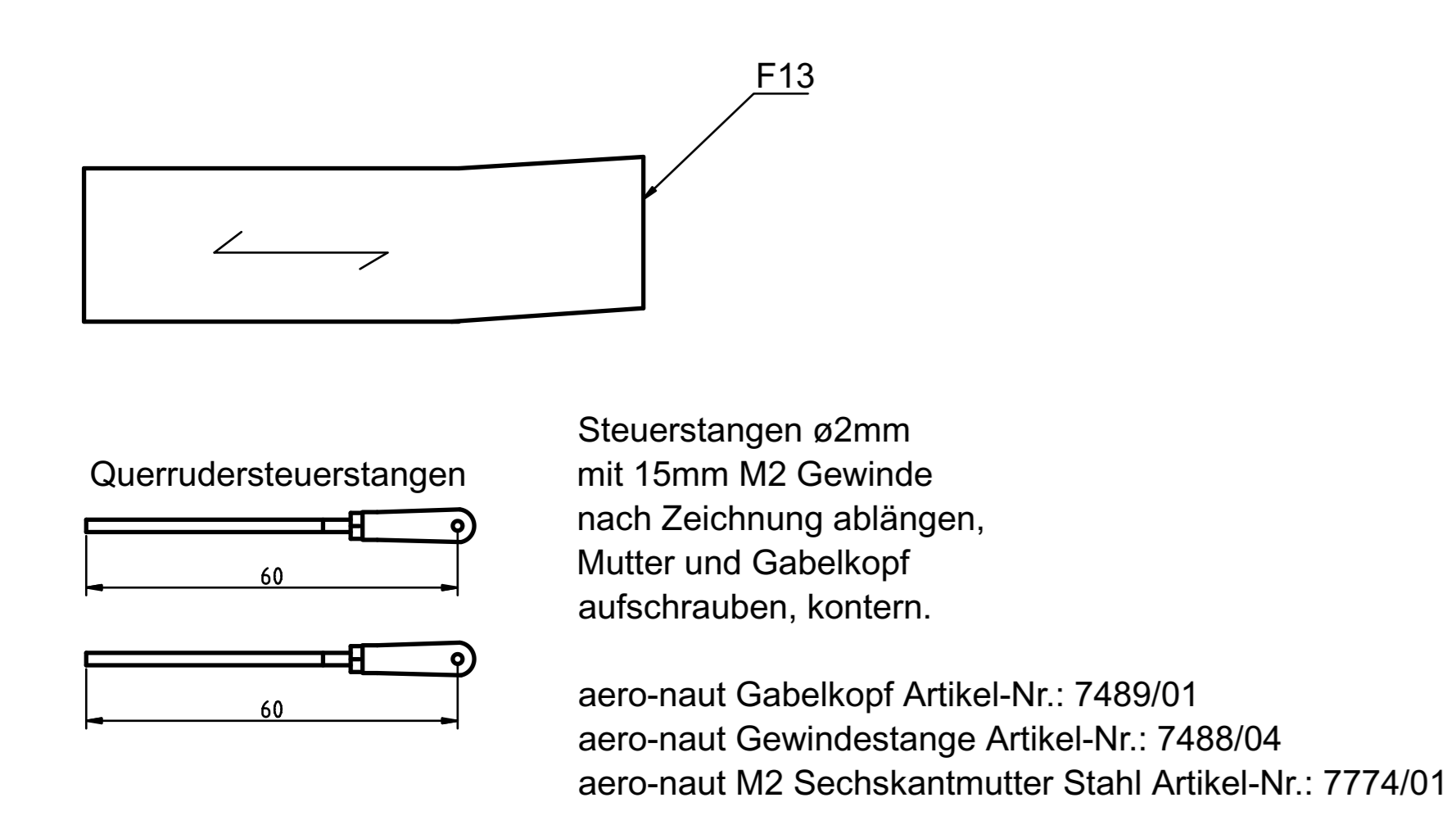
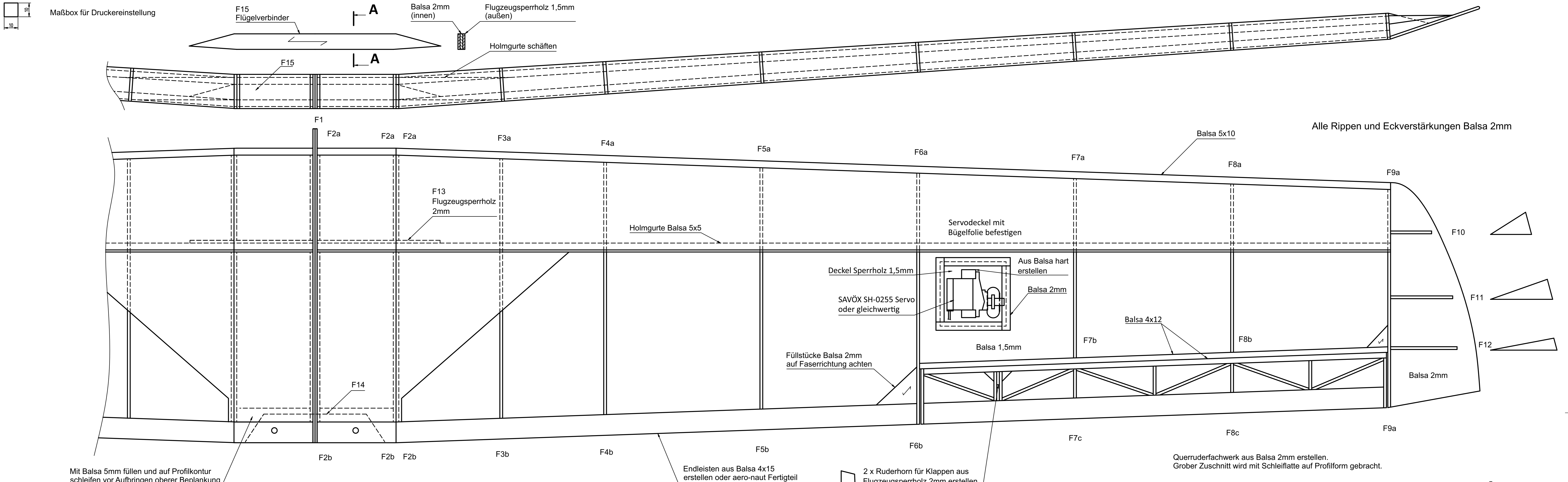
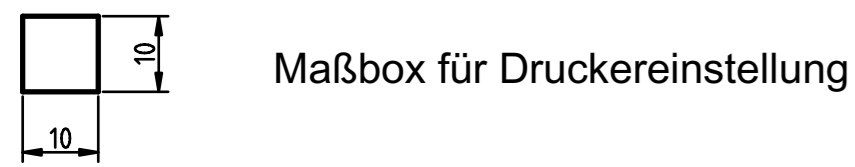
Konstruktionsbüro Dipl.-Ing (FH) Penk	
ULF-2	
Zeichnung Nr.	ULF 2 001
Erstellt	14.09.2016
Geändert	
Name	Penk

© Penk
 Pläne, Beschreibungen, Anleitungen usw. sind urheberrechtlich geschützt. Nachdruck, Vervielfältigung, elektronische Wiedergabe usw., auch auszugsweise, für eine gewerbliche Nutzung bedürfen der ausdrücklichen schriftlichen Genehmigung durch Marco Penk.

ULF-2 *Balsa. Fliegt. Besser.*

Abflugmasse Prototyp mit 80ml Kraftstoff: 892g
 Spannweite: 168cm
 Rumpflänge: 89cm

Symbol zeigt Faserrichtung des Holzes an



© Penk
 Pläne, Beschreibungen, Anleitungen usw. sind urheberrechtlich geschützt. Nachdruck, Vervielfältigung, elektronische Wiedergabe usw., auch auszugsweise, für eine gewerbliche Nutzung bedürfen der ausdrücklichen schriftlichen Genehmigung durch Marco Penk.

Konstruktionsbüro Dipl.-Ing (FH) Penk	
ULF-2	
Zeichnung Nr.	ULF 2 001
Erstellt	14.09.2016
Geändert	
Name	Penk